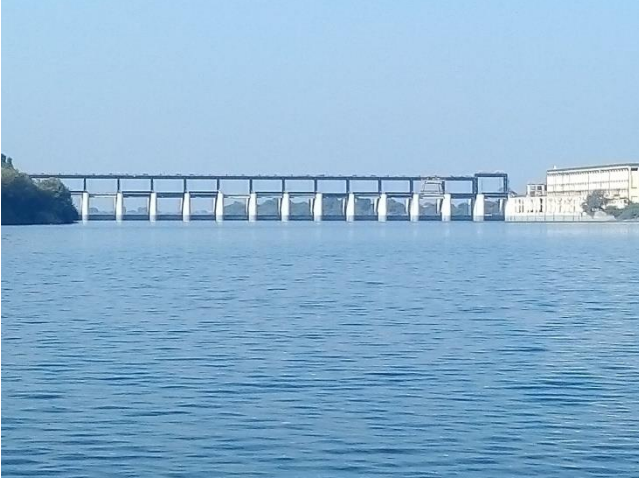


शंकररावजी चव्हाण विष्णुपूरी प्रकल्प



- शंकररावजी चव्हाण विष्णुपूरी प्रकल्प नांदेड शहरापासुन 8 किमी अंतरावर शंकररावजी चव्हाण विष्णुपूरी प्रकल्प अंतर्गत विष्णुपूरी उच्च पातळी बंधारा आहे.
- या जलाशयाचे शंकर सागर असे नाव आहे. या जलाशयाच्या उजव्या तीरावर काळेश्वर मंदिर पर्यटन क्षेत्र म्हणून प्रसिद्ध आहे.
- मराठवाड्यातून मोठ्या संख्येने भाविक येथे दर्शनासाठी येत असतात.
- महाशिवरात्रीला येथे मोठी यात्रा भरत असते.
- येथेच जलाशयावर आंतरराज्यीय जलवाहतुक केंद्र आहे. येथे भाविक जलाशयात वॉटर स्पोर्ट्स व नौका विहाराचा आनंद घेतात.
- येथे लहान मुलांसाठी बगीचा असुन त्यामध्ये स्विमींग टँक, झुला, घसरगुंडी इ. खेळांची साधने उपलब्ध आहेत.